



## WSTĘPNA OFERTA BUDOWY DOMU

STAN SUROWY OTWARTY

(ROBOCIZNA WRAZ Z MATERIAŁEM)

Według Pracowni MG Projekt:

# DOM AMBER 3

(parterowy z użytkowym poddaszem)

W technologii murowanej

*Dane techniczne:*

*Powierzchnia podłogi: 211,92 m<sup>2</sup>*

*Powierzchnia użytkowa: 177,80 m<sup>2</sup>*

*Min. szerokość działki: 18,77 m*

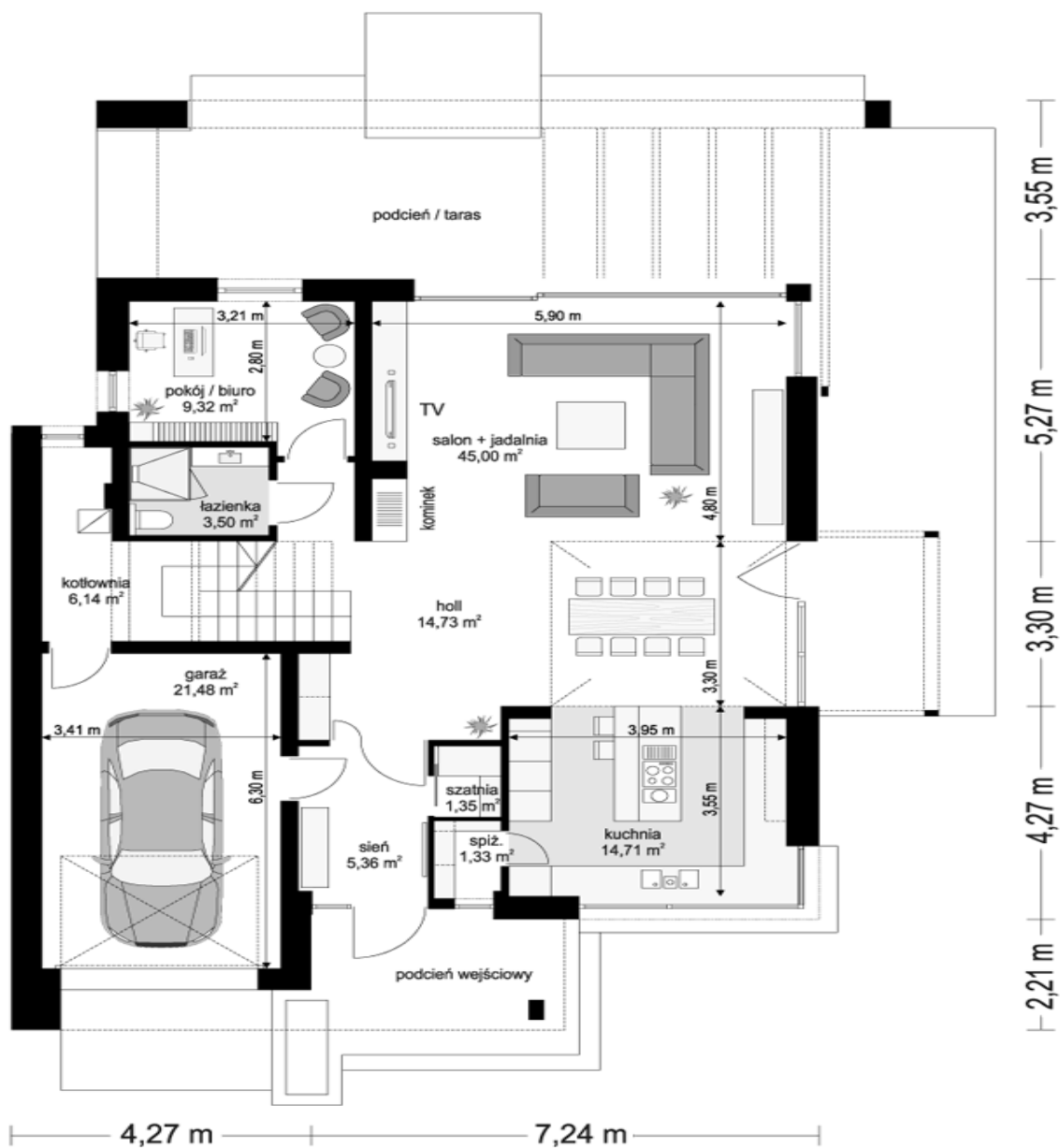
*Min. długość działki: 25,60 m*



tel. 504 813 359, 571 343 652  
biuro@decor.trzebinia.com

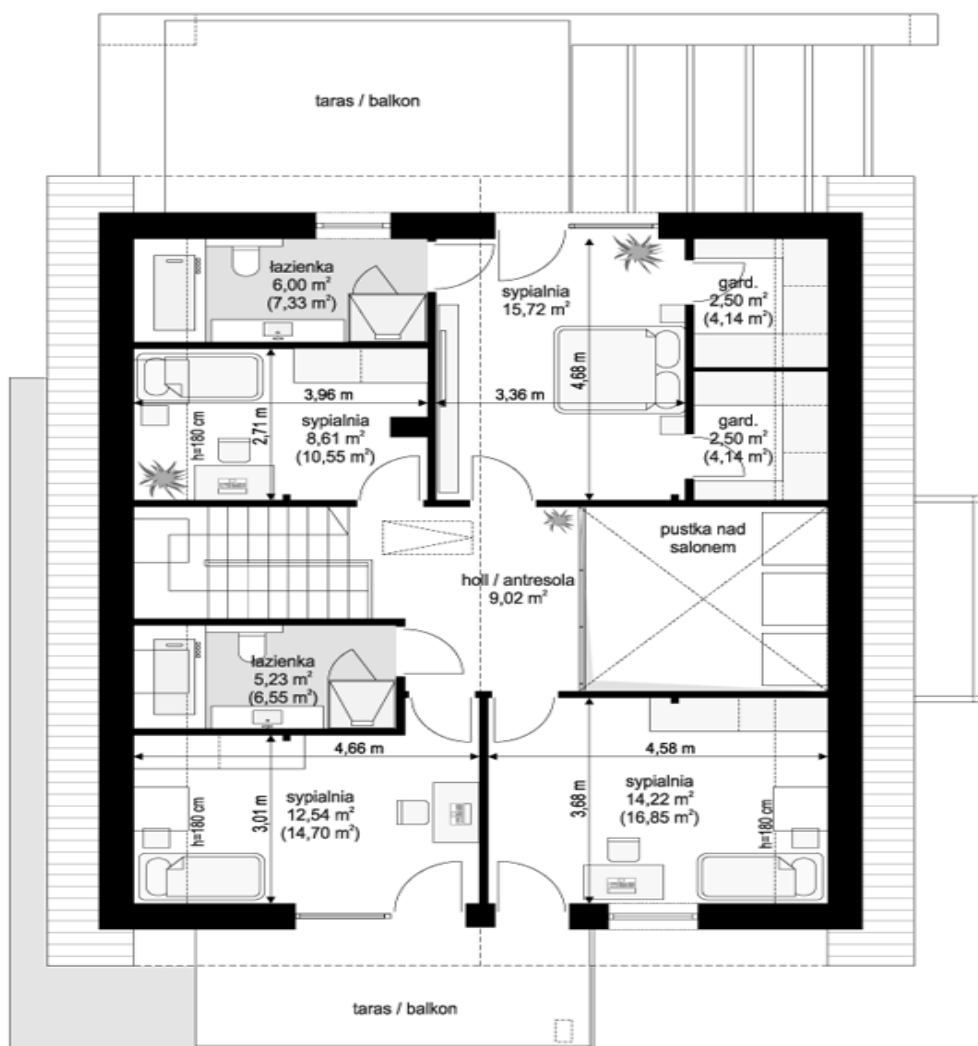
FIRMA USŁUGOWO HANDLOWA  
DECOR Michał Gruszka  
TRZEBINIA, ul. Lipcowa 62  
NIP: 628 001 45 60  
www.decordomy.pl

# Rzut parteru



Wiatrołap	5,36 m <sup>2</sup>
Holl	14,73 m <sup>2</sup>
Spizarnia	1,33 m <sup>2</sup>
Kuchnia	14,71 m <sup>2</sup>
łazienka	3,50 m <sup>2</sup>
Salon+Jadalnia	45,00 m <sup>2</sup>
Pokój/biuro	9,32 m <sup>2</sup>
Garderoba	1,35 m <sup>2</sup>
łazienka	3,50
Kotłownia	6,14
Garaż	21,48

## Rzut poddasza



Holl/antresola	9,02 m <sup>2</sup>
łazienka	6,00 m <sup>2</sup>
łazienka	5,23 m <sup>2</sup>
Pokój	14,22 m <sup>2</sup>
Pokój	12,54 m <sup>2</sup>
Pokój	8,61 m <sup>2</sup>
Pokój	15,72 m <sup>2</sup>
Garderoba	2,50 m <sup>2</sup>
Garderoba	2,50 m <sup>2</sup>



**OFERTA BUDOWY DOMU ZAWIERA: ROBOCIZNĘ I MATERIAŁ WRAZ Z WSZYSTKIMI URZĄDZENIAMI POTRZEBNYMI DO PRAC ORAZ SZALUNKAMI**

**DODATKOWE KORZYŚCI ZAWARTE W CENIE OFERTY:**

- Nadzór kierownika i opiekuna budowy, który jest w stałym kontakcie z klientem.
- Koordynowanie prac w porozumieniu z instalatorami lub innymi wykonawcami robót.
- Doradztwo na każdym etapie.
- Dokumentacja fotograficzna z przebiegu prac.
- Monitoring budowy.

Etap	
<b>FUNDAMENT</b>	
1	Roboty ziemne – wykop do głębokości 1,0 m (bez wymiany gruntu): Usunięcie warstwy humusu z obrysu budynku, na odkład (bez wywozu) Wykopy pod fundament , na odkład (bez wywozu ziemi) Ilość materiału na zasyp według zużycia - dodatkowo płatne
2	Fundamenty: Chudy beton B15 Ławy fundamentowe B25 Stopy fundamentowe B25 Ściany fundamentowe B25 Przepusty kanalizacyjne, prądu, wody Płyta betonowa B15
3	Izolacje fundamentowe: Dysperbent Izolacje pionowe XPS 15cm Folia kubełkowa
<b>PARTER</b>	
4	Ściany nadziemia – gr. 25 cm pustaki Porotherm Dryfix Konstrukcje żelbetowe: Słupy, nadproża
5	Strop Wieńce, belki
<b>PIĘTRO</b>	
6	Ściany nadziemia – gr. 25 cm pustaki Porotherm Dryfix
7	Konstrukcje żelbetowe: Słupy Wieńce, belki, nadproża
<b>DACH</b>	
8	Więźba dachowa
9	Pokrycie dachówka ceramiczna Kominki wentylacyjne Wyłaz dachowy Obróbki blacharskie Montaż orynnowania Galeco PVC
<b>ŚCIANY DZIAŁOWE</b>	
10	Ściany na parterze i piętrze – gr. 25 cm pustaki Porotherm Dryfix



## WARTOŚĆ INWESTYCJI

SZACUNKOWA WARTOŚĆ NETTO	<b>446 000 ZŁ</b>
Do ceny należy doliczyć podatek VAT zgodny z obowiązującymi przepisami prawa podatkowego (w przypadku klientów prywatnych +8%)	

### W cenie zawarty jest koszt:

- 1) obsługi geodezyjnej budowy SSO,
- 2) kierownika budowy,
- 3) koparki z operatorem,
- 4) zagęszczarki, szalunków i reszty urządzeń potrzebnych do wykonania prac
- 5) koszty serwisowe budowy – magazyn, toi toi, wywóz odpadów budowlanych

### Koszty nie zawarte w wycenie (ewentualnie do wykonania):

- 1) ogrodzenie placu budowy siatką leśną – 30 zł/mb,
- 2) wykonanie drenażu opaskowego – 250 zł/mb,

- PISEMNA UMOWA
- RĘKOJMIA 5 lat
- PŁATNOŚCI PO ZAKOŃCZENIU KAŻDEGO ETAPU ROBÓT I ODEBRANIU GO PRZEZ INWESTORA

### Drogi Inwestorze.

Chętnie odpowiemy na wszystkie Twoje pytania.

Zapraszamy do kontaktu telefonicznego lub umówienia spotkania.

504-813-359, 571-343-652, 796-462-565

Oferta ma charakter informacyjny i nie stanowi oferty handlowej.