



WSTĘPNA OFERTA BUDOWY DOMU

STAN SUROWY OTWARTY

(ROBOCIZNA WRAZ Z MATERIAŁEM)

Według Pracowni MG Projekt:

DOM NARCYZ

(parterowy z użytkowym poddaszem)

W technologii murowanej

Dane techniczne:

Powierzchnia podłogi: 173,24 m²

Powierzchnia użytkowa: 129,58 m²

Min szerokość działki: 21,10 m

Min długość działki: 17,88 m

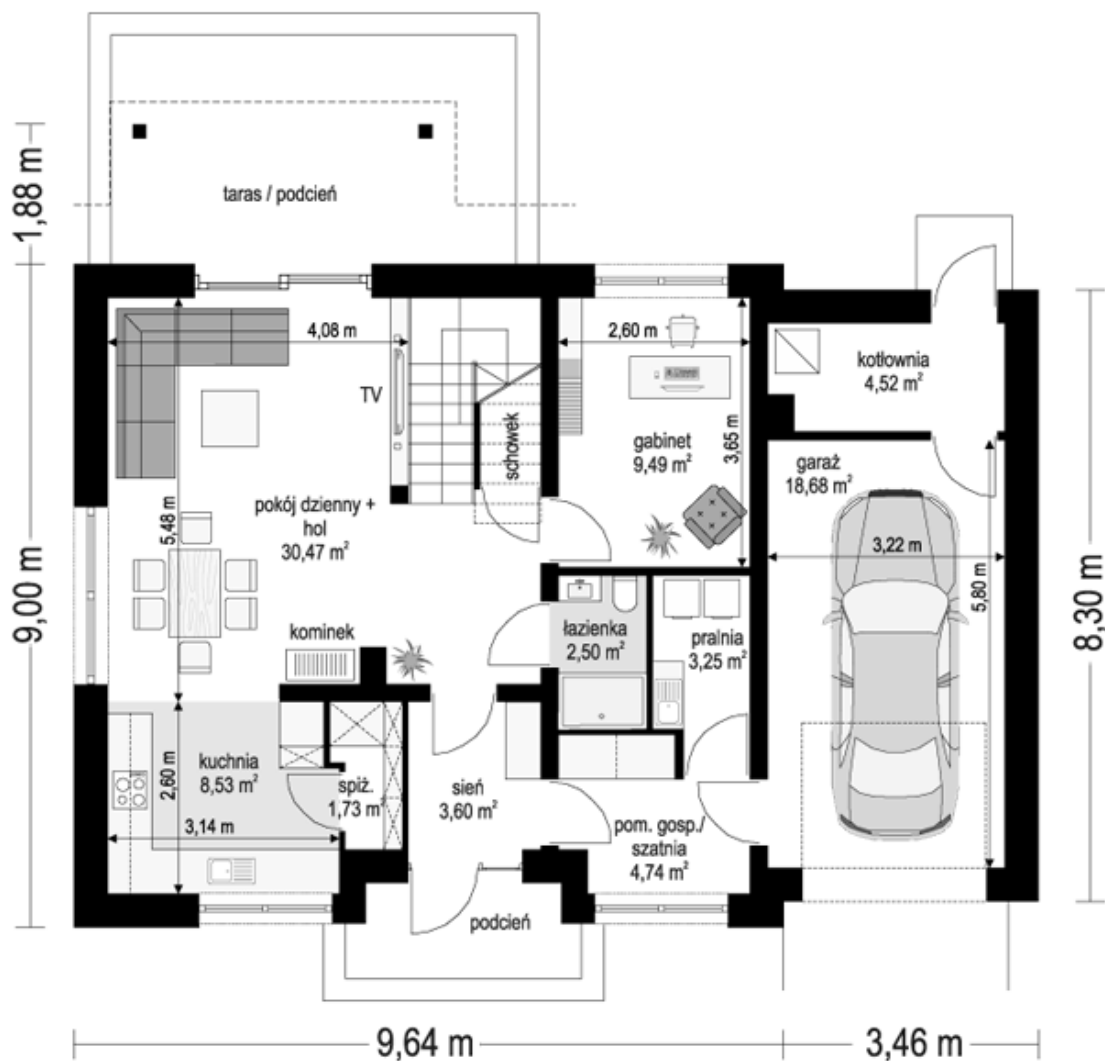


tel. 504 813 359, 571 343 652
biuro@decor.trzebinia.com

FIRMA USŁUGOWO HANDLOWA
DECOR Michał Gruszka
TRZEBINIA, ul. Lipcowa 62
NIP: 628 001 45 60
www.decordomy.pl

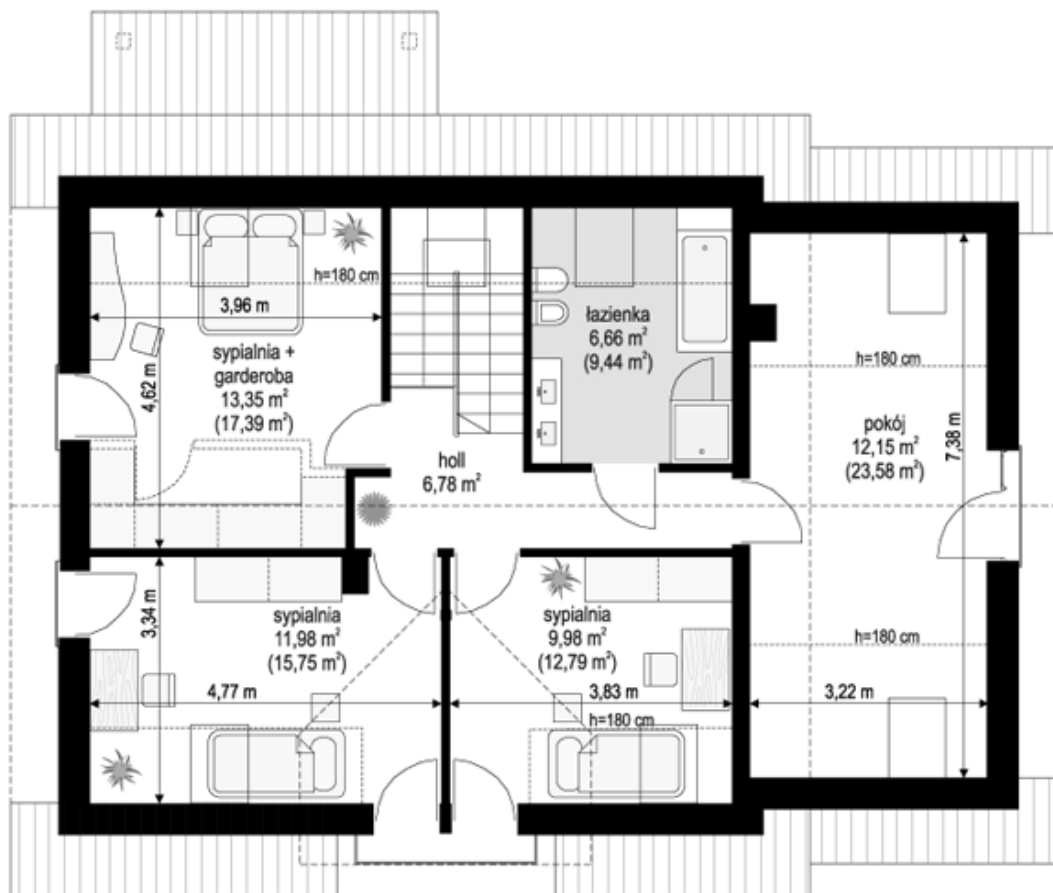


Rzut parteru



Wiatrołap	3,60 m ²
Salon + Holl	30,47 m ²
Kuchnia	8,53 m ²
Spizarka	1,73 m ²
Łazienka	2,50 m ²
Pralnia	3,25 m ²
Pomieszczenie gospodarcze	4,74 m ²
Kotłownia	4,52 m ²
Gabinet	9,49 m ²
Garaż	18,68 m ²

Rzut poddasza



Holl	6,78 m ²
Pokój + garderoba	13,35 m ²
Pokój	11,98 m ²
Pokój	9,98 m ²
Pokój	12,15 m ²
łazienka	6,66 m ²



OFERTA BUDOWY DOMU ZAWIERA: **ROBOCIZNĘ I MATERIAŁ WRAZ Z WSZYSTKIMI URZĄDZENIAMI POTRZEBNYMI DO PRAC ORAZ SZALUNKAMI**

DODATKOWE KORZYŚCI ZAWARTE W CENIE OFERTY:

- Nadzór kierownika i opiekuna budowy, który jest w stałym kontakcie z klientem.
- Koordynowanie prac w porozumieniu z instalatorami lub innymi wykonawcami robót.
- Doradztwo na każdym etapie.
- Dokumentacja fotograficzna z przebiegu prac.
- Monitoring budowy.

Etap	
FUNDAMENT	
1	Roboty ziemne – wykop do głębokości 1,0 m (bez wymiany gruntu): Usunięcie warstwy humusu z obrysu budynku, na odkład (bez wywozu) Wykopy pod fundament , na odkład (bez wywozu ziemi) Ilość materiału na zasyp według zużycia - dodatkowo płatne
2	Fundamenty: Chudy beton B15 Ławy fundamentowe B25 Stopy fundamentowe B25 Ściany fundamentowe B25 Przepusty kanalizacyjne, prądu, wody Płyta betonowa B15
3	Izolacje fundamentowe: Dysperbent Izolacje pionowe XPS 15cm Folia kubełkowa
PARTER	
4	Ściany nadziemia – beton komórkowy bloczek Termobet Konstrukcje żelbetowe: Słupy, nadproża
5	Strop Wieńce, belki
PIĘTRO	
6	Ściany nadziemia – beton komórkowy bloczek Termobet
7	Konstrukcje żelbetowe: Słupy Wieńce, belki, nadproża
DACH	
8	Więźba dachowa
9	Pokrycie dachówka ceramiczna Kominki wentylacyjne Wyłaz dachowy Obróbki blacharskie Montaż orynnowania Galeco PVC
ŚCIANY DZIAŁOWE	
10	Ściany na parterze i piętrze – beton komórkowy bloczek Termobet



WARTOŚĆ INWESTYCJI

SZACUNKOWA WARTOŚĆ NETTO	337 000 Zł
Do ceny należy doliczyć podatek VAT zgodny z obowiązującymi przepisami prawa podatkowego (w przypadku klientów prywatnych +8%)	

W cenie zawarty jest koszt:

- 1) obsługi geodezyjnej budowy SSO,
- 2) kierownika budowy,
- 3) koparki z operatorem,
- 4) zagęszczarki, szalunków i reszty urządzeń potrzebnych do wykonania prac
- 5) koszty serwisowe budowy – magazyn, toi toi, wywóz odpadów budowlanych

Koszty nie zawarte w wycenie (ewentualnie do wykonania):

- 1) ogrodzenie placu budowy siatką leśną – 30 zł/mb,
- 2) wykonanie drenażu opaskowego – 250 zł/mb,

- PISEMNA UMOWA
- RĘKOJMIA 5 lat
- PŁATNOŚCI PO ZAKOŃCZENIU KAŻDEGO ETAPU ROBÓT I ODEBRANIU GO PRZEZ INWESTORA

Drogi Inwestorze.

Chętnie odpowiemy na wszystkie Twoje pytania.

Zapraszamy do kontaktu telefonicznego lub umówienia spotkania.

504-813-359, 571-343-652, 796-462-565

Oferta ma charakter informacyjny i nie stanowi oferty handlowej.